

L'APPEL DES LIONS

Tome 1

Auteur : Pascal Brissy

Illustratrice : Sébastien Pelon

Editeur : AUZOU

Niveau : à partir de 6 ans

Genre : Roman

Résumé : Faah a grandi parmi les hyènes, mais il est temps pour le jeune lion de revenir auprès de son clan. Ostracisé par les siens, parviendra-t-il à gagner leur confiance ? Tournera-t-il le dos à ceux qui l'ont élevé ? La loi de la savane est dure, et Faah a beaucoup à apprendre s'il veut vraiment rejoindre le plus puissant des clans...

Mots-clés : savane, trahison, amitié, confiance

Mise en réseau :

- L'appel des loups tomes 1 à 6 de Pascal Brissy

Le mot du Festival du Livre : La collection « Pas à pas » est idéale pour les nouveaux lecteurs qui lisent tout seuls ! Avec de superbes illustrations et un vocabulaire facile.

On suit avec plaisir les péripéties de Faah, notre héros de l'histoire, qui après avoir été élevé par l'ennemi des lions, doit gagner leur confiance pour enfin intégrer leur clan.

Amitié et trahison sont au rendez-vous.





Introduction à la lecture :

Repérage des zones : auteur/éditeur/titre

- Combien y a-t-il de chapitres dans ce livre ? :
- A quelle tranche d'âge ce livre est-il destiné ? :
- Qui est l'illustrateur (trice) ? :
- Quel est le nom du personnage principal ? :
- Que peut-on imaginer de cette histoire en regardant la première de couverture ?

Français/écriture : au fil du texte

Cherche la définition des mots suivants :

Troupeau	<i>Réunion d'animaux domestiques qu'on élève ensemble.</i>
Baobab	<i>Arbre d'Afrique tropicale, à tronc énorme.</i>
Ricanement	<i>Rire bête ou gêné.</i>
Hirsute	<i>Qui a le poil, le cheveu très fourni et en désordre.</i>
Sillage	<i>Chemin que vient de faire quelqu'un, un animal, un véhicule.</i>
Acacia	<i>Arbre à branches épineuses, à fleurs en grappes</i>
Horizon	<i>Ligne imaginaire circulaire dont l'observateur est le centre et où le ciel et la terre (ou la mer) semblent se confondre.</i>

Relève les mots décrivant la savane :

.....

.....

.....

.....

.....

.....





Découverte du monde

La savane :

La savane est un type de paysage qui est composé surtout d'herbe.

On la trouve dans les régions de climat tropical à longue saison sèche avec des périodes de pluies bien marquées.

On la trouve en Afrique (Mali, Burkina Faso, Niger, Nord de la Côte d'Ivoire, Kenya...), au Brésil, en Inde centrale, en Australie.

Composée d'herbes vivaces en touffes serrées, la savane est plus ou moins parsemée d'arbres et d'arbustes.

Les cours d'eau des régions de savane sont bordés sur quelques dizaines de mètres par une bande arborée : la forêt-galerie.

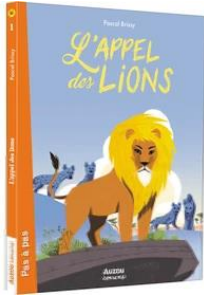
La savane change de couleur et de hauteur d'herbe au cours de l'année.

Pendant la saison humide, elle passe du vert tendre des jeunes pousses d'herbe au vert soutenu des hautes herbes.

Pendant la saison sèche, elle jaunit progressivement lorsque les plantes se dessèchent.

C'est le domaine des grands herbivores comme l'éléphant, la girafe, le gnou, l'antilope... et des carnivores comme le lion, le guépard ainsi que des charognards comme les hyènes ou les vautours.





L'APPEL DES LIONS



Nom :

Prénom :

QUIZ

1/ Quel est le nom du clan que Faah essaie d'intégrer :

- a. Mauvais Herbes
- b. Griffe d'Ord
- c. Herbes-Rouges

2/ Qui menace le clan des lions en ricanant ?

- a. Les hyènes
- b. Les buffles
- c. Les lionceaux

3/ Qui est Trois-Crocs ?

- a. Le frère de Faah
- b. Le chef du clan des lions
- c. Une hyène

4/ Où les hyènes vont-elles demander à Faah de conduire Trois-Crocs ?

- a. Près du rocher aux singes
- b. Derrière un baobab
- c. Près des acacias

5/ Qui a été trahi par le clan des hyènes ?

- a. Kamy
- b. Faah
- c. Brune





Fiche enseignant

Réponses quizz :

1. c/ Herbes-Rouges
2. a/ Les hyènes
3. b/ Le chef du clan des lions
4. a/ Près du rocher aux singes
5. a/ Kamy

