

MES ENQUÊTES A L'ÉCOLE DES DETECTIVES

En avant la musique !

Auteur : Emmanuel TREDES

Illustrateur : Amit TAYAL

Editeur : AUZOU

Niveau : 7/9 ANS

Résumé : Le club des détectives se rend au théâtre pour une représentation spéciale ! Mais quand ils arrivent, ils découvrent une mise en scène digne d'un Cluedo. Arriveront-ils à retrouver le coupable et l'arme du crime parmi le public de l'orchestre ? Que la meilleure équipe gagne !

Mots-clés : théâtre, enquête, aventure, course, énigmes, musique, décryptage

Mise en réseau :

- ROMAN : Le buveur d'encre : le buveur de mélodies (Nathan)
- DOCUMENTAIRE : Mes docs musique : la musique classique (Milan)

Le mot du Festival du Livre :

Une histoire à l'allure d'une partie de Cluedo, facile à lire, avec du vocabulaire simple mais précis sur l'aspect enquête et les thèmes du théâtre et de la musique. Nous avons apprécié la diversité des énigmes proposées, qui s'accompagne d'une initiation au décryptage bien adaptée à cette tranche d'âge. Nous accompagnons avec plaisir nos jeunes enquêteurs dans leurs aventures !





Introduction à la lecture :

- Repérage sur la couverture des zones : titre/auteur/illustrateur/éditeur/illustration
- Observation de l'illustration de la 1ère de couverture :
 - Description du lieu
 - Description des personnages
 - Que peut-on imaginer en regardant cette illustration ?

Quelques pistes de lecture :

- **Langage**

Les enfants pratiquent-ils un instrument de musique ? Sont-ils déjà allés au théâtre ? A un concert ?

Est-ce qu'ils aiment résoudre des énigmes ?

- **Vocabulaire**

Relie chaque terme à sa bonne définition :

Foyer ●	● Loges autour de l'orchestre
Compositeur ●	● Partie d'un théâtre située sur les côtés et en arrière de la scène, derrière les décors, et qui est cachée aux spectateurs
Partition ●	● Endroit où l'on peut boire un verre avant le spectacle ou pendant l'entracte
Entracte ●	● Document annonçant et décrivant les parties d'un spectacle
Baignoire ●	● Document qui porte la transcription d'une œuvre musicale
Programme ●	● Personne qui compose des œuvres musicales
Coulisses ●	● Pause entre les parties d'un spectacle, d'un concert ou d'une pièce de théâtre





Comprendre le texte :

Répond aux questions suivantes :

1/ Quel jour sommes-nous ?

- a. Mercredi
- b. Dimanche
- c. Samedi

2/ Combien d'équipes sont formées ?

- a. 4
- b. 6
- c. 2

3/ De quoi est composé l'alphabet morse ?

- a. De blanches de de noires
- b. De triangles et de ronds
- c. De points et de traits

4/ Qui a composé Le Boléro ?

- a. Bartock
- b. Ravel
- c. Debussy

5/ Quel est l'anagramme de HARPE ?

- a. HAVRE
- b. CARPE
- c. PHARE

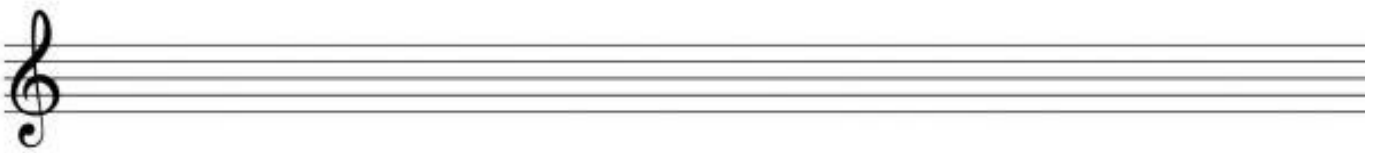
6/ Quelle équipe est disqualifiée ?

- a. Percussions
- b. Bois
- c. Cuivres



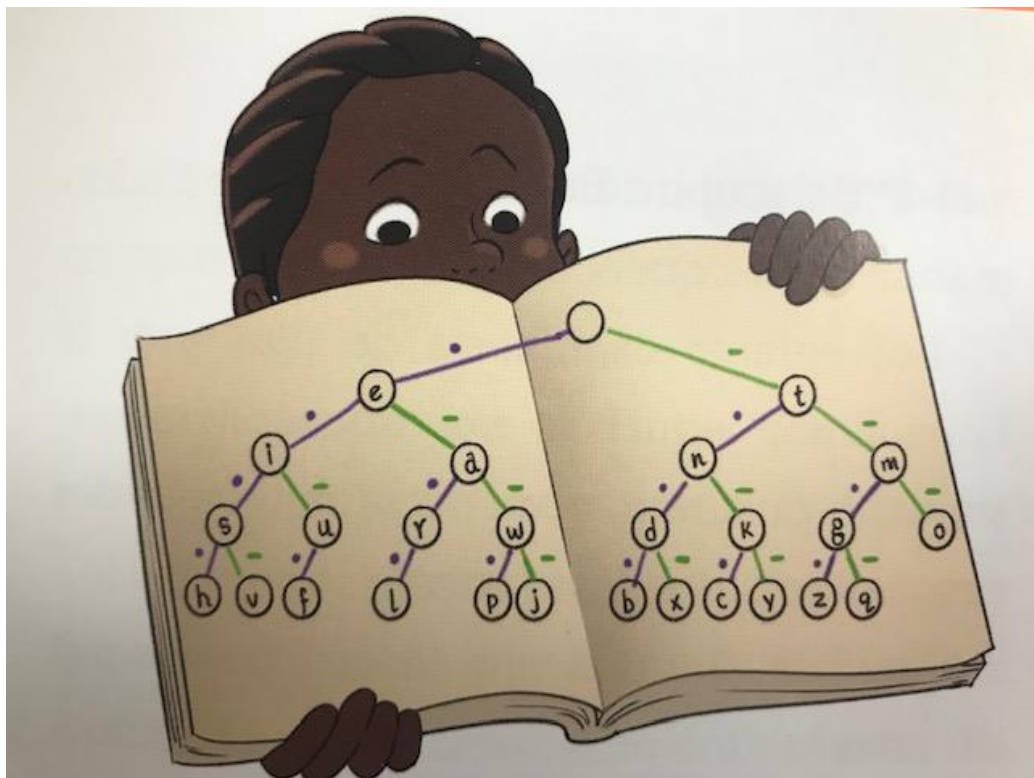
Comme les élèves de l'école des détectives, apprends à utiliser des codes

Utilise le code de correspondance entre notes et lettres pour écrire ton prénom sur la portée ci-dessous :



Utilise l'arbre de décodage morse pour écrire ton prénom en morse :

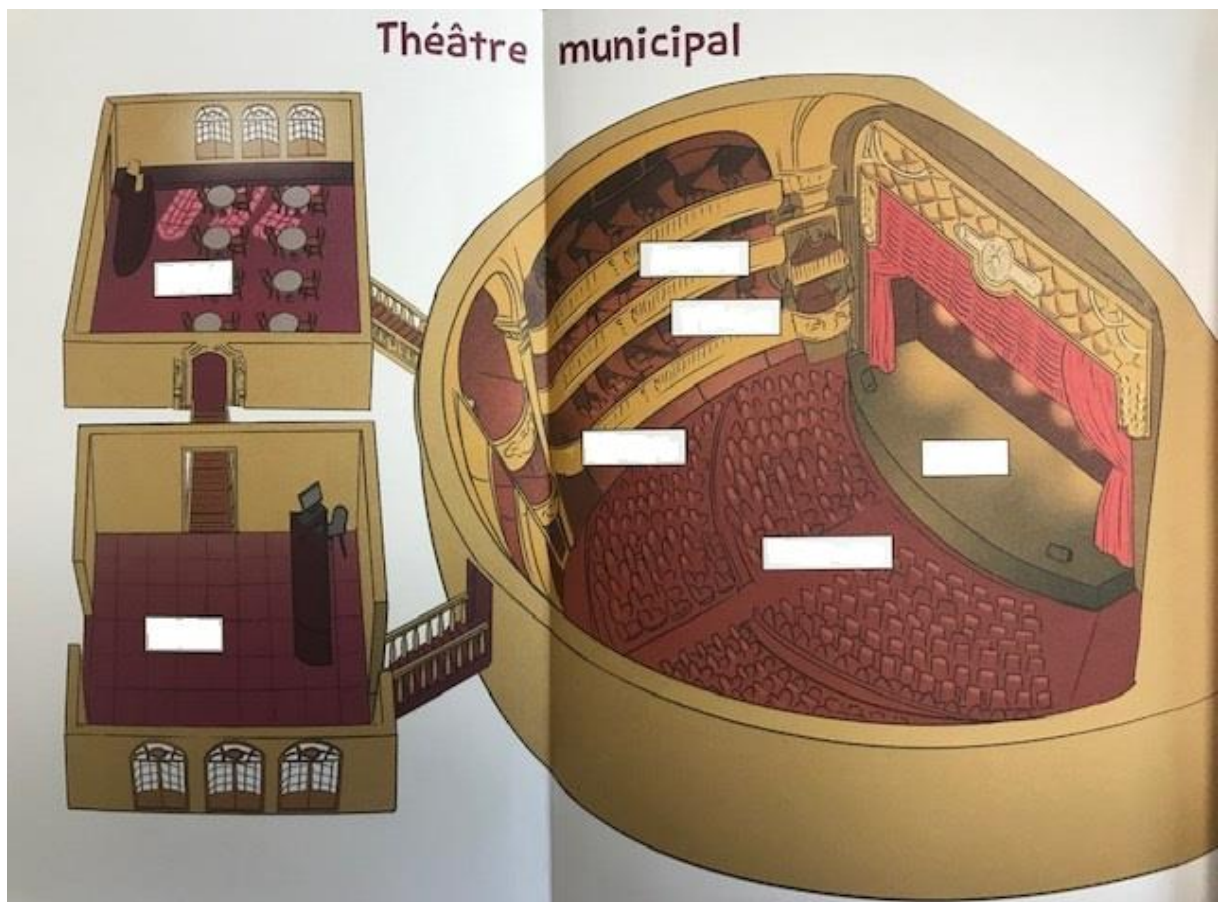
Ton prénom :



Les différents espaces du théâtre

Ecris le nom de chaque espace sur le plan ci-dessous en choisissant le bon parmi les noms suivants :

hall *corbeille* *scène* *1er balcon* *orchestre* *2ème balcon*





MOTS-MÊLÉS

Retrouve les mots suivants dans la grille et entoure-les :

ŒUVRE

NOTE

THEATRE

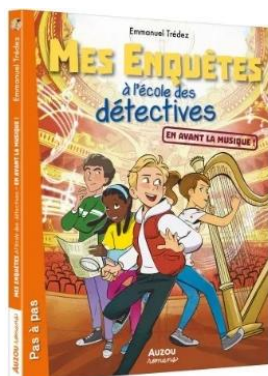
ENIGME

CORDES

BOIS

O	E	U	V	R	E	T	E
K	R	C	U	T	B	R	N
P	I	O	F	P	O	V	I
I	F	R	O	L	I	Z	G
É	C	D	L	U	S	T	M
T	H	E	A	T	R	E	E
O	G	S	N	A	L	I	C
N	O	T	E	P	C	R	B



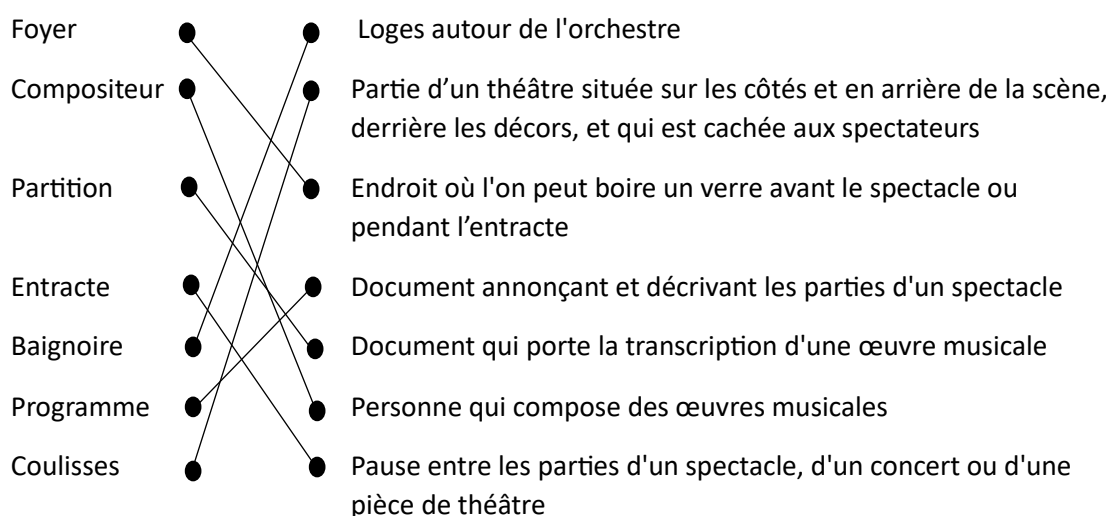


MES ENQUÊTES A L'ÉCOLE DES DÉTECTIVES

En avant la musique !

FICHE ENSEIGNANT

VOCABULAIRE :



QUIZZ :

1/ b

2/ a

3/ c

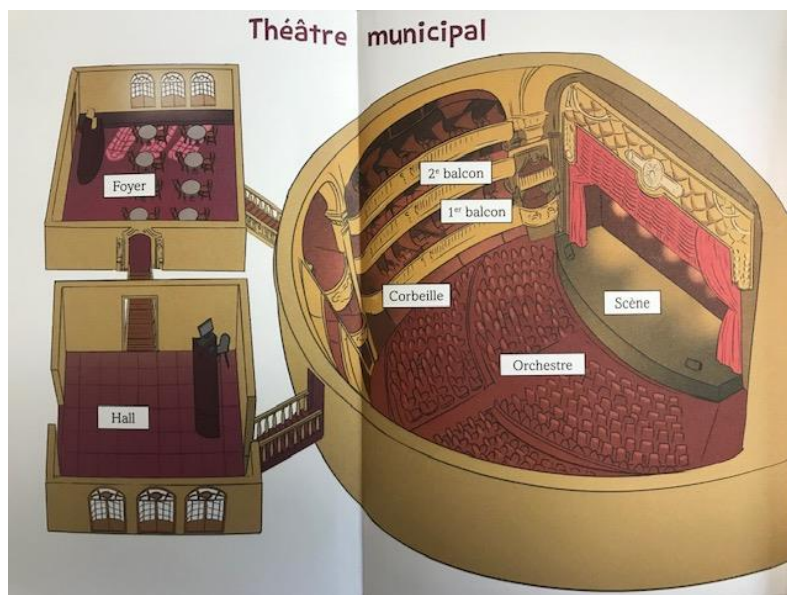
4/ b

5/ c

6/ c



LES DIFFERENTS ESPACES DU THEATRE :



MOTS MELES :

O	E	U	V	R	E	T	E
K	R	C	U	T	B	R	N
P	I	O	F	P	O	V	I
I	F	R	O	L	I	Z	G
É	C	D	L	U	S	T	M
T	H	E	A	T	R	E	E
O	G	S	N	A	L	I	C
N	O	T	E	P	C	R	B

